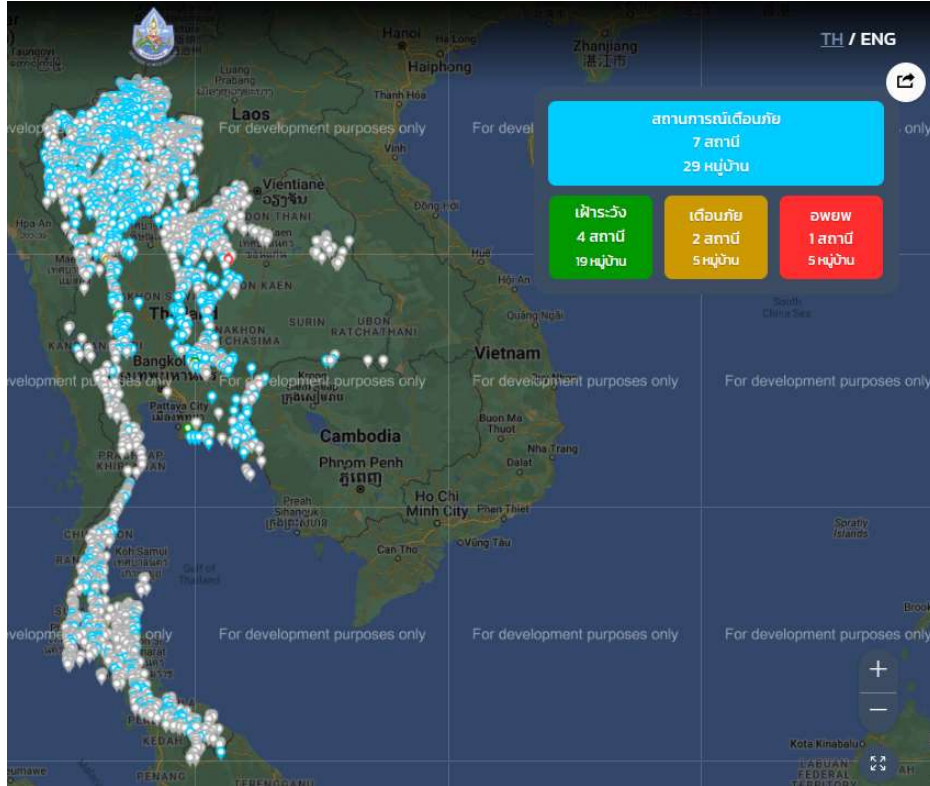


รายงานสถานการณ์พื้นที่เสี่ยงอุทกภัยน้ำหลากในเขตพื้นที่ลาดเชิงเขา

วันที่ 10 ตุลาคม 2566 เวลา 15:00 น.

1) Early Warning System (10 ตุลาคม 2566 เวลา 15.00 น)

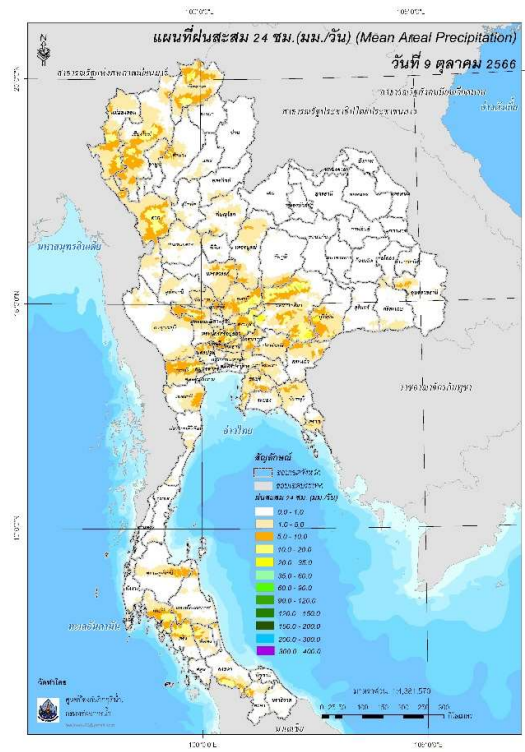
สถานี Early Warning System มีปริมาณฝนตกย้อนหลัง 12 ชั่วโมง 736 หมู่บ้าน



ที่มา : กองวิจัย พัฒนาและอุทกวิทยา

2) ปริมาณฝน

ผลการเปรียบเทียบปริมาณฝนสะสม 24 ชั่วโมง ของวันที่ 9 - 10 ตุลาคม 2566 (เวลา 15:00 น.) จากระบบของ Southeast Asia Flash Flood Guidance System (SEAFFGS) แสดงให้เห็นว่ามีปริมาณฝนบริเวณภาคเหนือบางส่วน ภาคตะวันออกเฉียงเหนือบางส่วน ภาคตะวันออก ภาคตะวันตก และภาคใต้บางส่วน มีปริมาณฝนสะสมประมาณ 5 - 10 มม./วัน ส่วนบริเวณจังหวัดแม่ฮ่องสอน เชียงใหม่ เชียงราย ลำปาง ตาก นครราชสีมา บุรีรัมย์ ลพบุรี สระบุรี พระนครศรีอยุธยา สุพรรณบุรี ราชบุรี สุราษฎร์ธานี กระบี่ ตรัง พัทลุง สงขลา และยะลา ปริมาณฝนสะสมประมาณ 10 - 20 มม./วัน



ปริมาณฝนสะสม 24 ชั่วโมง (SEAFFGS)

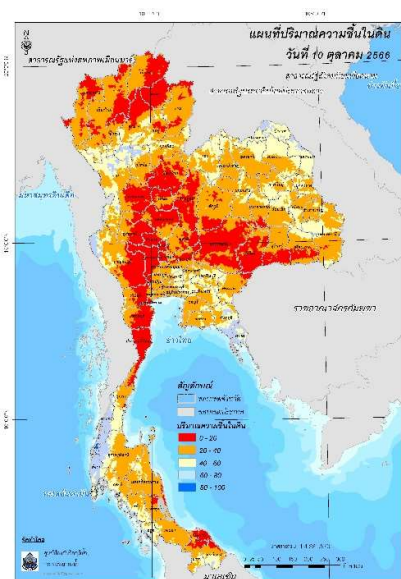
3) ปริมาณความชื้นในดิน

ปริมาณความชื้นในดินจากแผนที่ดาวเทียมของ Gistda (ดัชนีความแตกต่าง (NDWI) ราย 7 วัน) และค่าความชื้นในดินที่ได้จากระบบ SEAFFGS พบว่าบริเวณพบว่าบริเวณภาคเหนือ ภาคตะวันออกเฉียงเหนือ ภาคตะวันออก ภาคตะวันตก และภาคใต้ มีค่าความชื้นอยู่ในเกณฑ์ ประมาณร้อยละ 60 - 80 สภาวะดังกล่าวหมายถึงดินในพื้นที่บริเวณดังกล่าวยังสามารถรองรับปริมาณน้ำฝนได้อีกประมาณ 40% ก่อนที่จะเข้าสู่สภาพอิ่มตัว



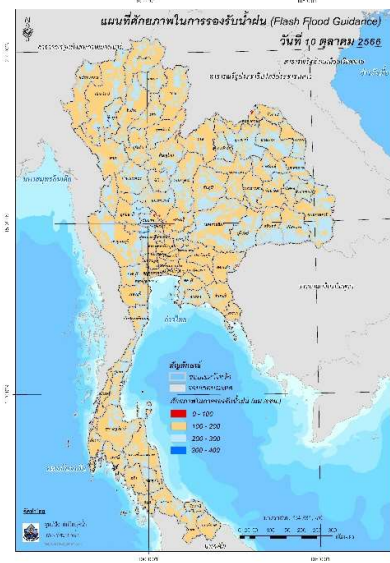
แผนที่ดาวเทียมของ Gistda

(3 - 10 ต.ค. 66)



ปริมาณความชื้นในดิน (SEAFFGS)

4) ศักยภาพในการรองรับน้ำฝน FFG (Flash Flood Guidance)



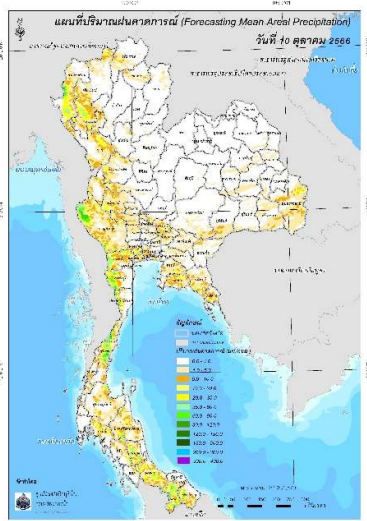
โดยศักยภาพในการรองรับน้ำฝนของพื้นที่จังหวัดตาก ลำปาง สุโขทัย หนองคาย นครสวรรค์ ลพบุรี ชัยนาท สระแก้ว จันทบุรี ตราด และพังงา สามารถรองรับปริมาณฝนได้น้อยกว่า 100 มม./6ชม

FFG หมายถึง ค่าความสามารถในการรองรับปริมาณฝนของพื้นที่นั้นๆ ก่อนที่จะเกิดสภาวะน้ำล้นตลิ่งที่จุดออกของปลายพื้นที่ โดยค่า FFG 06-hr หมายถึง ปริมาณฝนที่จะส่งผลให้เกิดสภาวะน้ำล้นตลิ่งที่ปลายลุ่มน้ำในอีก 6 ชั่วโมงข้างหน้า (มม./6ชม.)

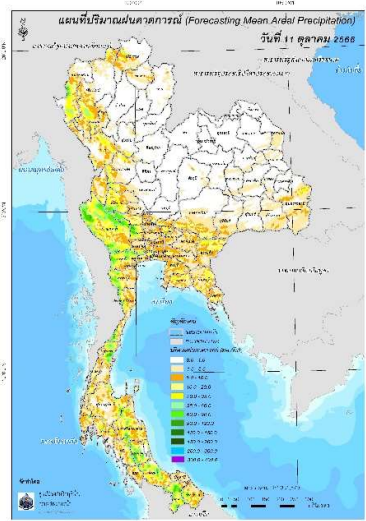
5) ปริมาณฝนคาดการณ์ล่วงหน้า

ปริมาณฝนคาดการณ์ในวันที่ 10 ตุลาคม 2566 เวลา 21.00 น. บริเวณภาคเหนือบางส่วน ภาคกลาง บางส่วน ภาคตะวันตก และภาคใต้ มีปริมาณฝนสะสม 6 ชั่วโมงข้างหน้า 35 – 60 มม. ส่วนบริเวณจังหวัดราชบุรี เพชรบุรี นครศรีธรรมราช พัทลุง สงขลา และยะลา จะมีปริมาณฝนสะสม 6 ชั่วโมงข้างหน้า 60 - 90 มม. ส่วนบริเวณจังหวัดแม่ฮ่องสอน กาญจนบุรี ประจวบคีรีขันธ์ ชุมพร และนราธิวาส จะมีปริมาณฝนสะสม 6 ชั่วโมงข้างหน้า 90 – 120 มม.

ปริมาณฝนคาดการณ์ในวันที่ 11 ตุลาคม 2566 เวลา 15.00 น. บริเวณภาคเหนือบางส่วน ภาคกลาง บางส่วน ภาคตะวันตก และภาคใต้ มีปริมาณฝนสะสม 24 ชั่วโมงข้างหน้า 35 – 60 มม. ส่วนบริเวณจังหวัดอุทัยธานี ราชบุรี เพชรบุรี นครศรีธรรมราช และตรัง จะมีปริมาณฝนสะสม 24 ชั่วโมงข้างหน้า 60 - 90 มม. ส่วนบริเวณจังหวัดแม่ฮ่องสอน กาญจนบุรี สุพรรณบุรี ประจวบคีรีขันธ์ ชุมพร พัทลุง สงขลา ยะลา และนราธิวาส จะมีปริมาณฝนสะสม 24 ชั่วโมงข้างหน้า 90 – 120 มม.



ปริมาณฝนคาดการณ์ในวันที่ 10 ตุลาคม 2566

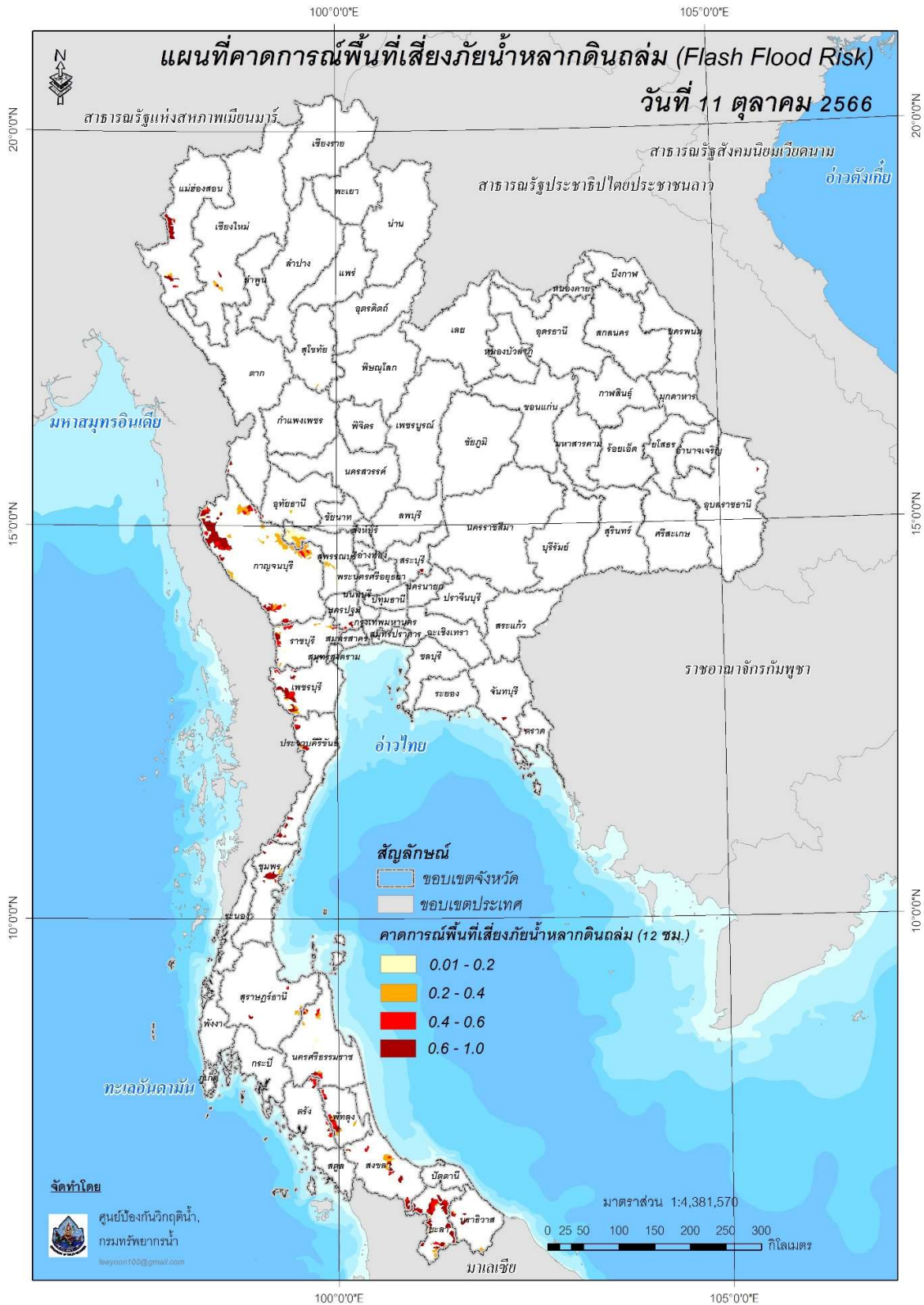


ปริมาณฝนคาดการณ์ในวันที่ 11 ตุลาคม 2566

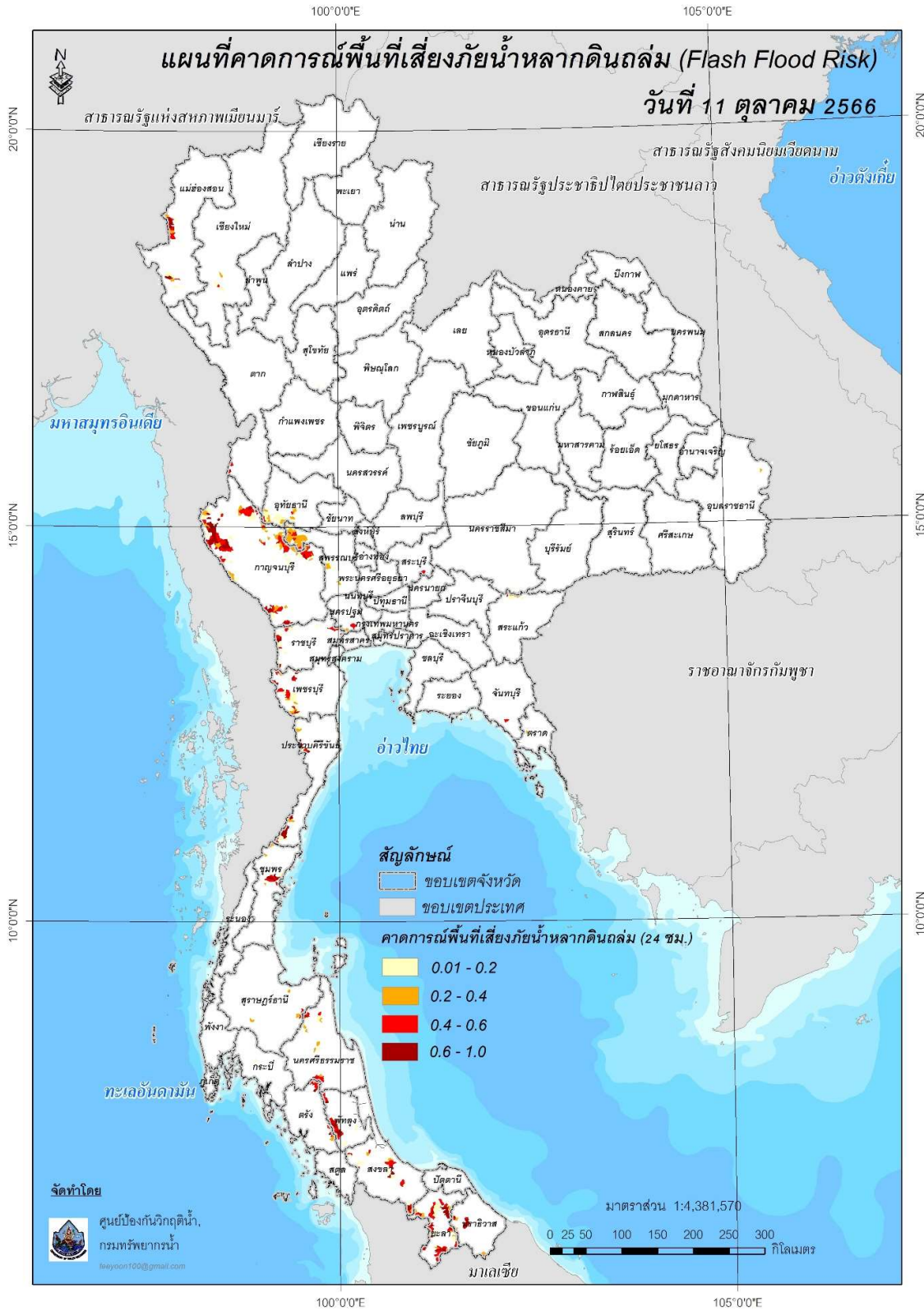
6) ความเสี่ยงจากน้ำท่วม

- การคาดการณ์พื้นที่เสี่ยงภัยน้ำหลากดินถล่มจากข้อมูล SEAFFGS วันที่ 10 ตุลาคม 2566 ในอีก 12 ชม. 24 ชม. และ 36 ชม. พบพื้นที่เสี่ยง อ.ขุนยวม อ.แม่สะเรียง จ.แม่ฮ่องสอน / อ.สวด จ.เชียงใหม่ / อ.ทองผาภูมิ อ.สังขละบุรี อ.ศรีสวัสดิ์ อ.บ่อพลอย อ.หนองปรือ อ.เลาขวัญ อ.เมือง อ.ด่านมะขามเตี้ย จ.กาญจนบุรี / อ.นครชัยศรี จ.นครปฐม / อ.แก่งคอย จ.สระบุรี / อ.หนองหญ้าปล้อง อ.แก่งกระจาน จ.เพชรบุรี / อ.สามร้อยยอด อ.บางสะพาน อ.บางสะพานน้อย จ.ประจวบคีรีขันธ์ / อ.ท่าแซะ อ.เมือง จ.ชุมพร / อ.กาญจนดิษฐ์ จ.สุราษฎร์ธานี / อ.นบพิตำ อ.สิชล อ.ทุ่งสง จ.นครศรีธรรมราช / อ.รัชฎา อ.ย่านตาขาว จ.ตรัง / อ.ศรีบรรพต อ.กงหรา อ.ศรีนครินทร์ จ.พัทลุง / อ.รัตภูมิ อ.ควนเนียง อ.จะนะ อ.สะบ้าย้อย จ.สงขลา / อ.กาบัง อ.ยะหา อ.บันนังสตา อ.ธารโต อ.เบตง จ.ยะลา / อ.ริโอเสาะ อ.ระแงะ จ.นราธิวาส

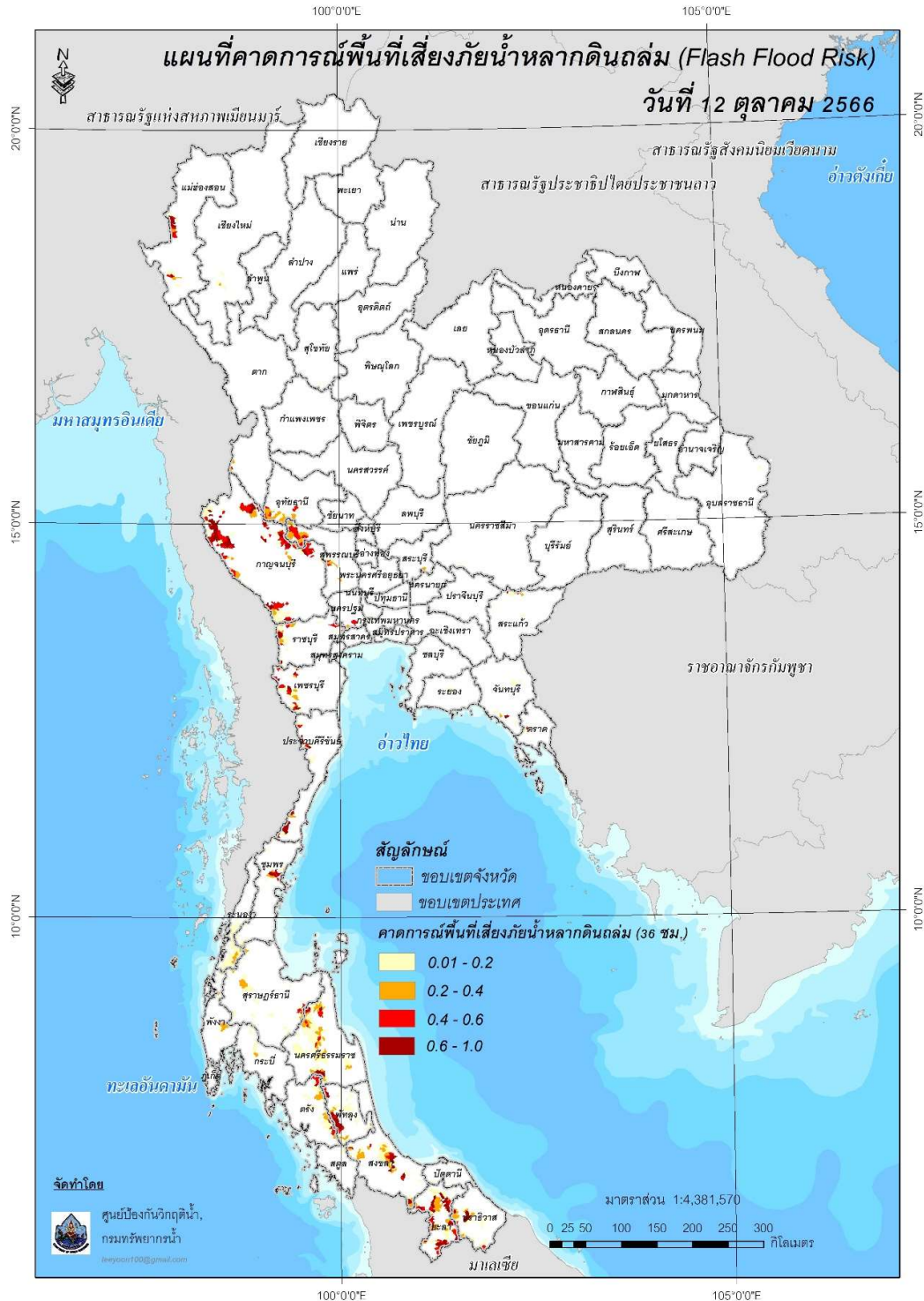
แผนที่แสดงการคาดการณ์พื้นที่เสี่ยงภัยน้ำหลากดินถล่ม วันที่ 11 ตุลาคม 2566 (เวลา 03.00)



แผนที่แสดงการคาดการณ์พื้นที่เสี่ยงภัยน้ำหลากดินถล่ม วันที่ 11 ตุลาคม 2566 (เวลา 15.00)



แผนที่แสดงการคาดการณ์พื้นที่เสี่ยงภัยน้ำหลากดินถล่ม วันที่ 12 ตุลาคม 2566 (เวลา 03.00)



คำแนะนำ: ข้อมูลดังกล่าวเป็นการคาดการณ์พื้นที่เสี่ยงภัยน้ำหลาก โดยอาศัยข้อมูลปริมาณฝนจากดาวเทียม ดังนั้นรายงานฉบับนี้ควรใช้งานควบคู่ไปกับการตรวจวัดปริมาณฝนจริงภาคสนาม และข้อมูลจากเรดาร์เพื่อประกอบการตัดสินใจ